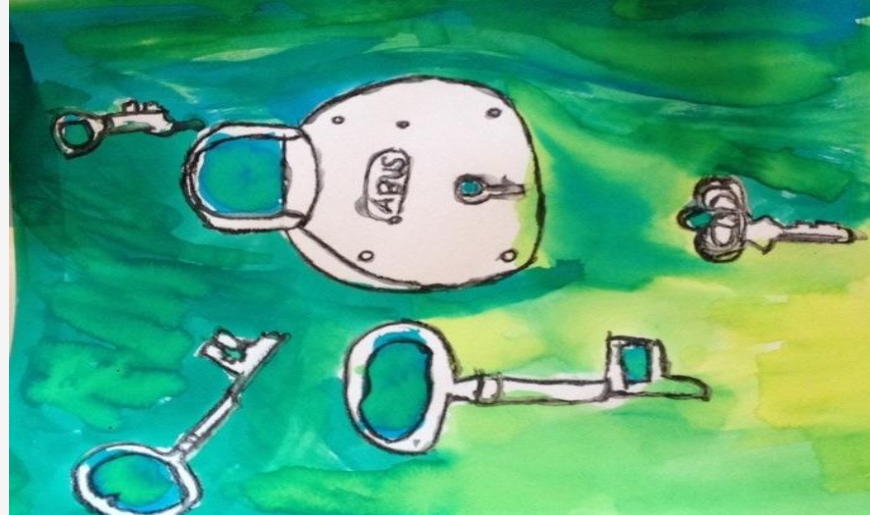


Udover socialrådgivning tilbyder CSM-Øst psykologfaglig behandling, frivillig rådgivning, selvhjælpsgrupper, caféaftener samt specialrådgivning og udredning gennem VISO. Find flere oplysninger på [www.csm-ost.dk](http://www.csm-ost.dk)



"Taburet".  
Billedet handler om at klare det uoverstigelige.

Forsidebilledet hedder "Nøgler".  
Både det og "Taburet" er produkter fra det kreative værksted i Caféen i CSM-Øst



## Socialrådgivning

Socialrådgivningen er for dig, der på grund af senfølger efter seksuelle overgreb i barndommen, har behov for rådgivning og støtte i forbindelse med sociale eller beskæftigelsesrettede problemstillinger.

**CSM:ØST**  
CENTER FOR SEKSUELT MISBRUGTE

## Hvad kan socialrådgiveren hjælpe med?

Vi har erfaring for, at mennesker med senfølger efter seksuelle overgreb i barndommen kan føle sig udfordrede i kontakten til f.eks. offentlige myndigheder. Derfor kan mange have glæde af uvildig rådgivning fra en socialrådgiver med kendskab til senfølger samt kendskab til social- og beskæftigelseslovgivningens muligheder.

Du kan anonymt rette henvendelse til socialrådgiveren, også selv om du samtidig benytter CSM Øst's andre tilbud (psykologfaglig behandling, VISO-rådgivning, selvhjælpsgrupper, frivillig rådgivning eller Caféen)

Socialrådgivningen i CSM Øst kan f.eks. hjælpe dig, hvis.....

- Du er i tvivl om dine rettigheder og pligter i forhold til de offentlige myndigheder.
- Du har brug for støtte til at kontakte de offentlige myndigheder.
- Du overvejer at klage over en afgørelse truffet af en offentlig myndighed.
- Du har brug for rådgivning om mulighederne for støtte fra jobcentret, de sociale myndigheder, familierådgivningen eller øvrige offentlige myndigheder.
- Du er sygemeldt og har brug for støtte for at kunne fastholde dit arbejde, eller til at komme i arbejde eller uddannelse.
- Du har behov for en samtale om din aktuelle situation og dine fremtidige forsørgelsesmuligheder.
- Du har behov for social sparring om din livssituation og mulighederne for at komme tættere på det liv, du ønsker dig.

En undersøgelse af socialrådgivning i CSM-centrene viser følgende:

"Der er behov for særlige socialrådgivningstilbud, da der er stor efterspørgsel efter hjælp til socialfaglige problemstillinger. Samtlige brugere har rapporteret, at de var tilfredse med den hjælp, som de modtog. De råde søgende efterspørger hjælp i forhold til bl.a. beskæftigelse, uddannelse, politianmeldelse/retssag, væergeforhold, økonomi og boligforhold."

*Ask Elklit, Syddansk Universitet, 2015*

Du kan kontakte socialrådgiver  
Marianne Breitenbach  
mandag til torsdag kl. 9-15.

Telefon 21 16 89 69

E-mail: [mbr@csm-ost.dk](mailto:mbr@csm-ost.dk)

I CSM-Øst arbejder vi på at bryde  
tavsheden om senfølger efter  
seksuelle overgreb i barndommen